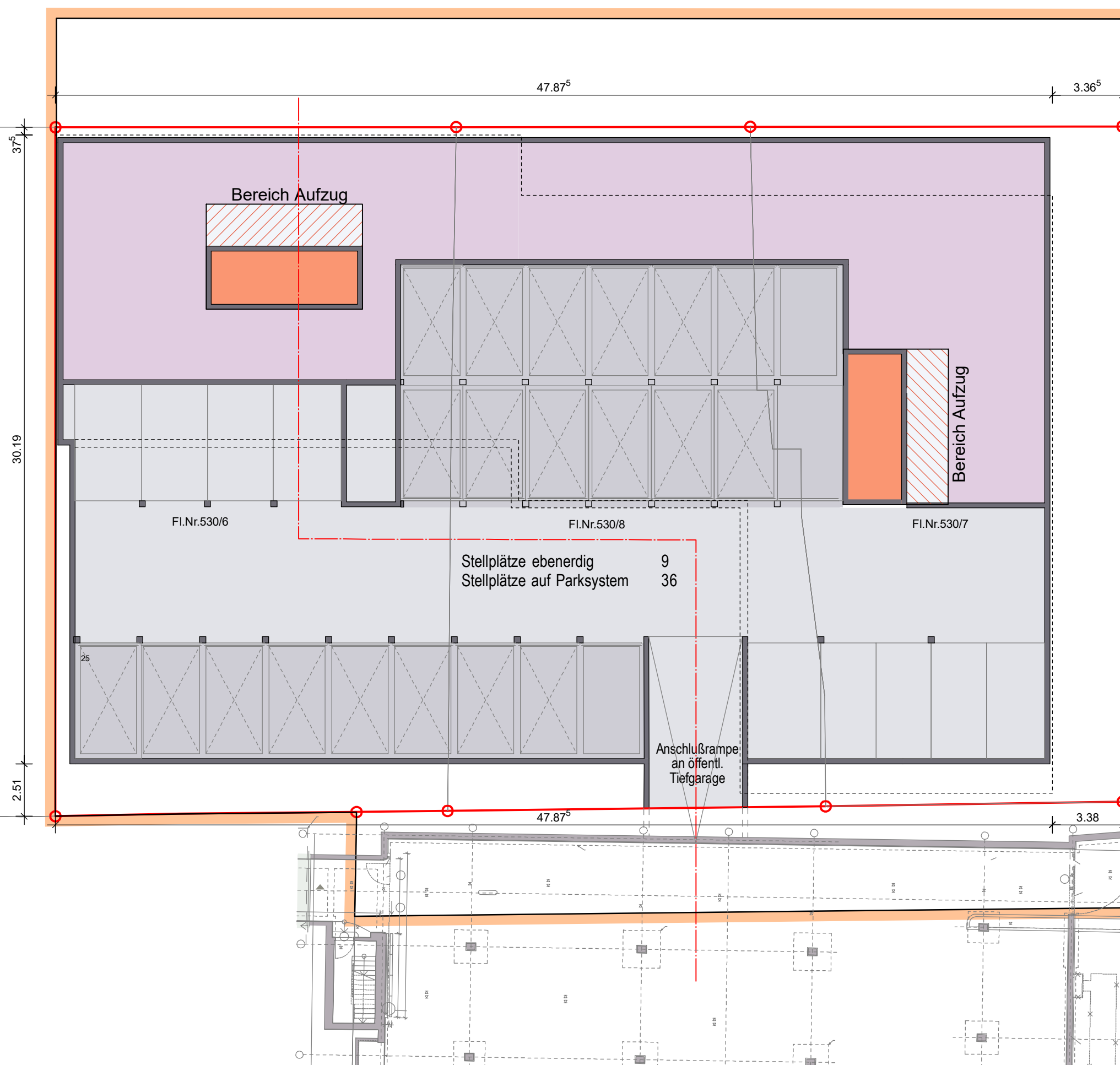


Ermittlung KFZ-Stellplätze

GF 2.471 m²
1 Stpl. / 55 m² = 44,9 45 Stpl.
geplant 45 Stpl.

- Grundgrenzen Baugrundstück
- Umgriff Vorhabenplanung
- Gebäudeerschließung
- Gemeinschaftstiefgarage
- Combilifte in Gemeinschaftstiefgarage
- Kellernutzung



Stellplätze ebenerdig 9
Stellplätze auf Parksystem 36

Anschlussrampe
an öffentl.
Tiefgarage

Ermittlung Fahrradstellplätze

EG Gewerbe GF 439,1 m²
1 Stpl. / 40 m² = 10,9 11 Stpl.
geplant 11 Stpl.

EG Wohnen GF 404,7 m²
OG 890,0 m²
DG 1 737,2 m²
Summe Wohnen GF 2.031,9 m²
1 Stpl. / 40 m² = 50,8 51 Stpl.
geplant 52 Stpl.

PROJEKT
B-Plan Nr. 11A-2
Vorhabenbezogener Bebauungsplan
Teiländerung „Bahnhofstraße“
Projektpläne

BAUHERR
Dussmann Projekt 1
GmbH & Co.KG
Flößergasse 5,
81369 München

Tel 089. 20 35 956-70
Fax 089. 20 35 956-71
buero@dussmann-wohnbau.de

PLANSTAND
Anlage zum Bebauungsplan

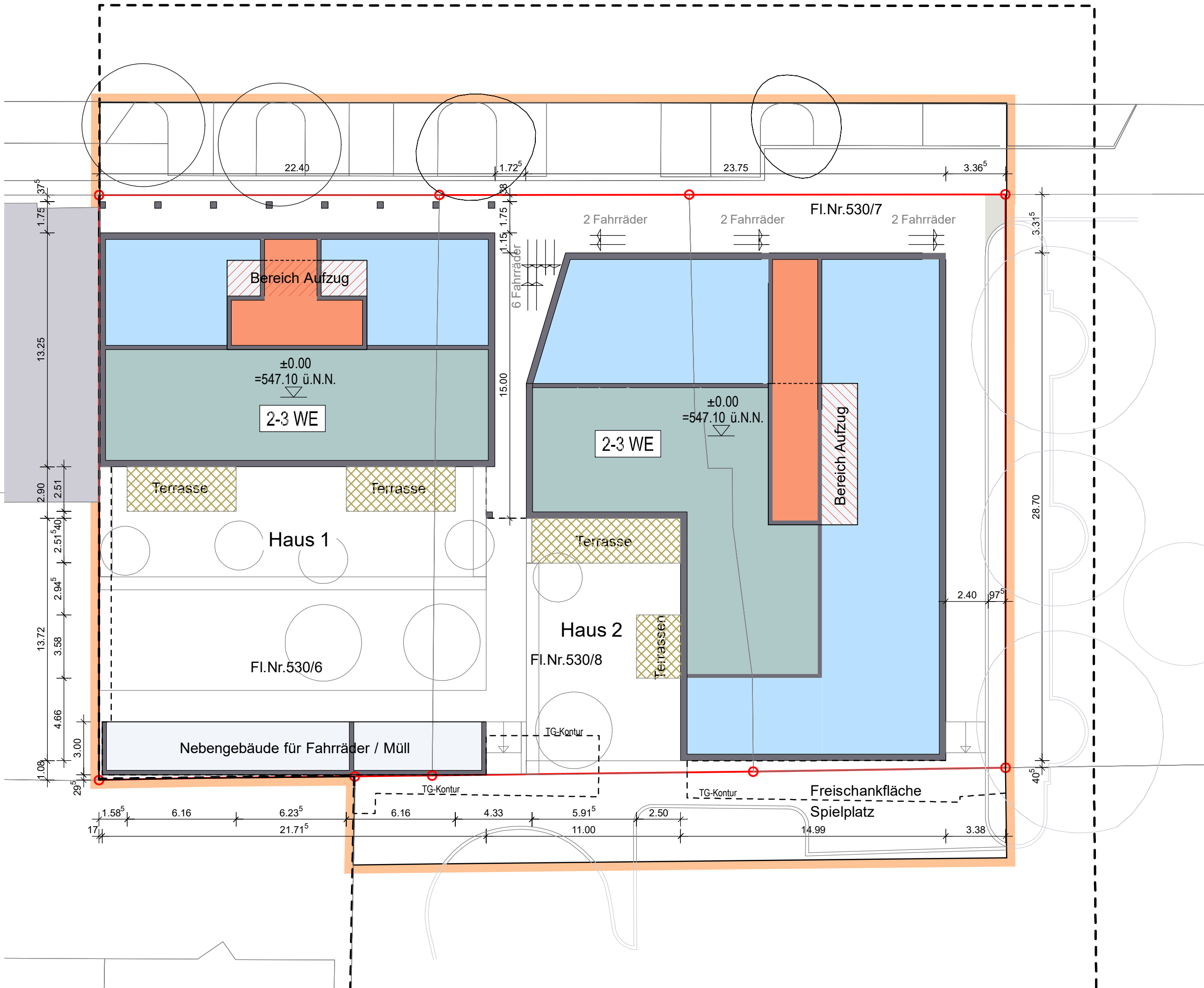
PLANINHALT
Grundriss Untergeschoß

MASSSTAB
1/200

PLAN-NR./INDEX
AC3_GR_10

PLANDATUM
12.12.2024

- Grundgrenzen Baugrundstück
- Umgriff Vorhabenplanung
- Wohnnutzung
- Einzelhandel, Café, Gaststätte, Dienstleistung, Räume für freie Berufe
- Gebäudeerschließung
- überdachte Fahrrad-abstellflächen/Müllräume
- Terrassenflächen EG



PROJEKT
B-Plan Nr. 11A-2
Vorhabenbezogener Bebauungsplan
Teiländerung „Bahnhofstraße“
Projektpläne

BAUHERR
Dussmann Projekt 1
GmbH & Co.KG
Flößergasse 5,
81369 München

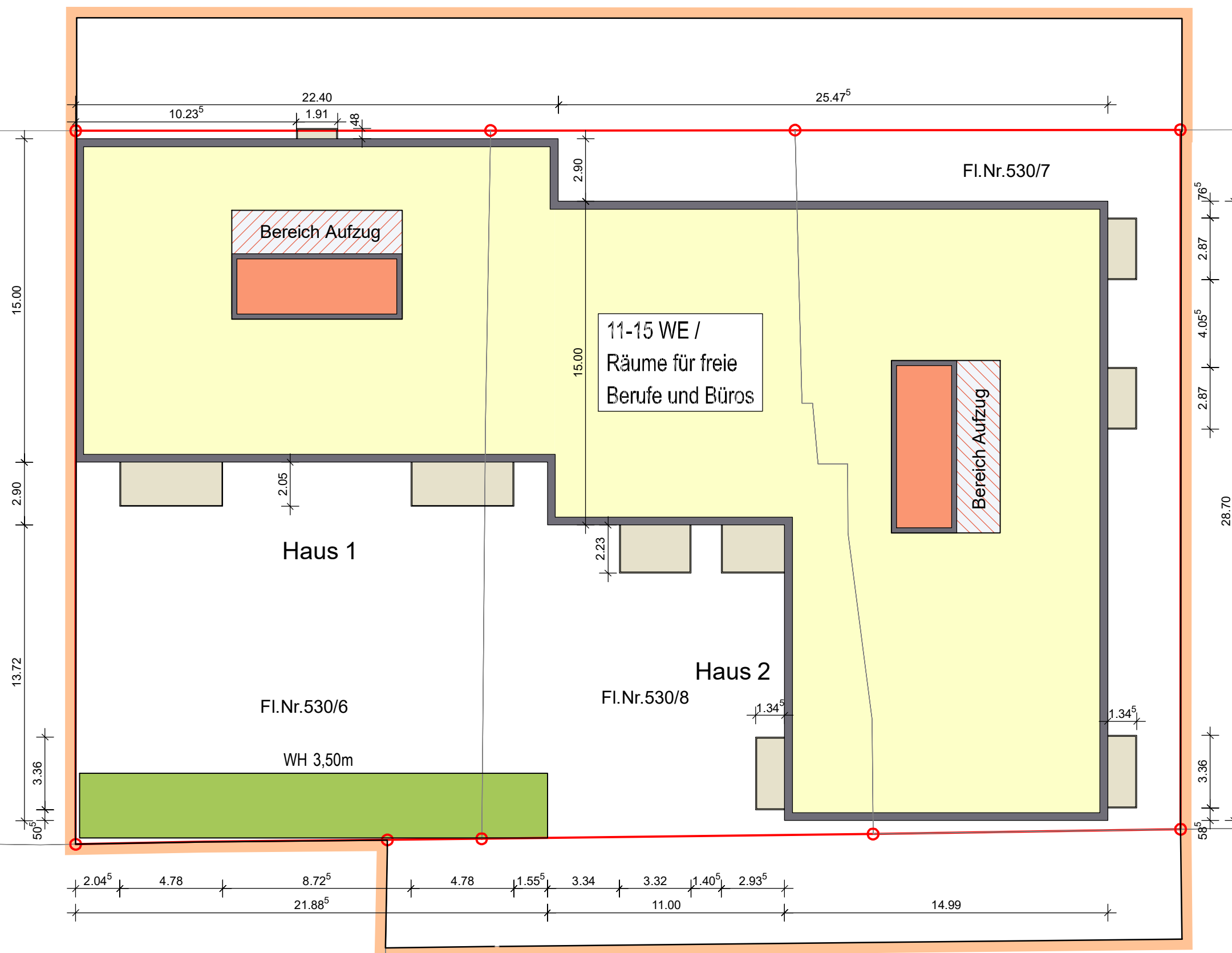
Tel 089. 20 35 956-70
Fax 089. 20 35 956-71
buero@dussmann-wohnbau.de

PLANSTAND
Anlage zum Bebauungsplan
PLANINHALT
Grundriss Erdgeschoß

MASSSTAB
1/200

PLAN-NR./INDEX
AC3_GR_00
PLANDATUM
12.12.2024

- Grundgrenzen Baugrundstück
- Umgriff Vorhabenplanung
- Wohnnutzung / Räume für freie Berufe und Büros
- Gebäudeerschließung
- Begrünte Dachflächen
- Balkonflächen OG



PROJEKT
B-Plan Nr. 11A-2
Vorhabenbezogener Bebauungsplan
Teiländerung „Bahnhofstraße“
Projektpläne

BAUHERR
Dussmann Projekt 1
GmbH & Co.KG
Flößergasse 5,
81369 München

Tel 089. 20 35 956-70
Fax 089. 20 35 956-71
buero@dussmann-wohnbau.de

PLANSTAND
Anlage zum Bebauungsplan
PLANINHALT
Grundrisse Obergeschoß

MASSSTAB
1/200

PLAN-NR./INDEX
AC3_GR_01
PLANDATUM
12.12.2024

- Grundgrenzen Baugrundstück
- Umgriff Vorhabenplanung
- Wohnnutzung
- Gebäudeerschließung
- Balkonflächen OG
- Dachterrasseneinschnitte DG1



PROJEKT
B-Plan Nr. 11A-2
Vorhabenbezogener Bebauungsplan
Teiländerung „Bahnhofstraße“
Projektpläne

BAUHERR
Dussmann Projekt 1
GmbH & Co.KG
Flößergasse 5,
81369 München

Tel 089. 20 35 956-70
Fax 089. 20 35 956-71
buero@dussmann-wohnbau.de

PLANSTAND
Anlage zum Bebauungsplan

PLANINHALT
Grundrisse Dachgeschoß 1

MASSSTAB
1/200

PLAN-NR./INDEX
AC3_GR_02
PLANDATUM
12.12.2024

- Grundgrenzen Baugrundstück
- Umgriff Vorhabenplanung
- Wohnnutzung
- Gebäudeerschließung
- Dachterrassenflächen DG2



PROJEKT
B-Plan Nr. 11A-2
Vorhabenbezogener Bebauungsplan
Teiländerung „Bahnhofstraße“
Projektpläne

BAUHERR
Dussmann Projekt 1
GmbH & Co.KG
Flößergasse 5,
81369 München

Tel 089. 20 35 956-70
Fax 089. 20 35 956-71
buero@dussmann-wohnbau.de

PLANSTAND
Anlage zum Bebauungsplan

PLANINHALT
Grundrisse Dachgeschoß 2

MASSSTAB
1/200

PLAN-NR./INDEX
AC3_GR_03
PLANDATUM
12.12.2024



Ansicht von Nord-Osten von der Bahnhofstraße



Ansicht von Süd-Westen vom Marktplatz Gartenseite

PROJEKT
B-Plan Nr. 11A-2
Vorhabenbezogener Bebauungsplan
Teiländerung „Bahnhofstraße“
Projektpläne

BAUHERR
Dussmann Projekt 1
GmbH & Co.KG
Flößergasse 5,
81369 München
Tel 089. 20 35 956-70
Fax 089. 20 35 956-71
buero@dussmann-wohnbau.de

PLANSTAND
Anlage zum Bebauungsplan

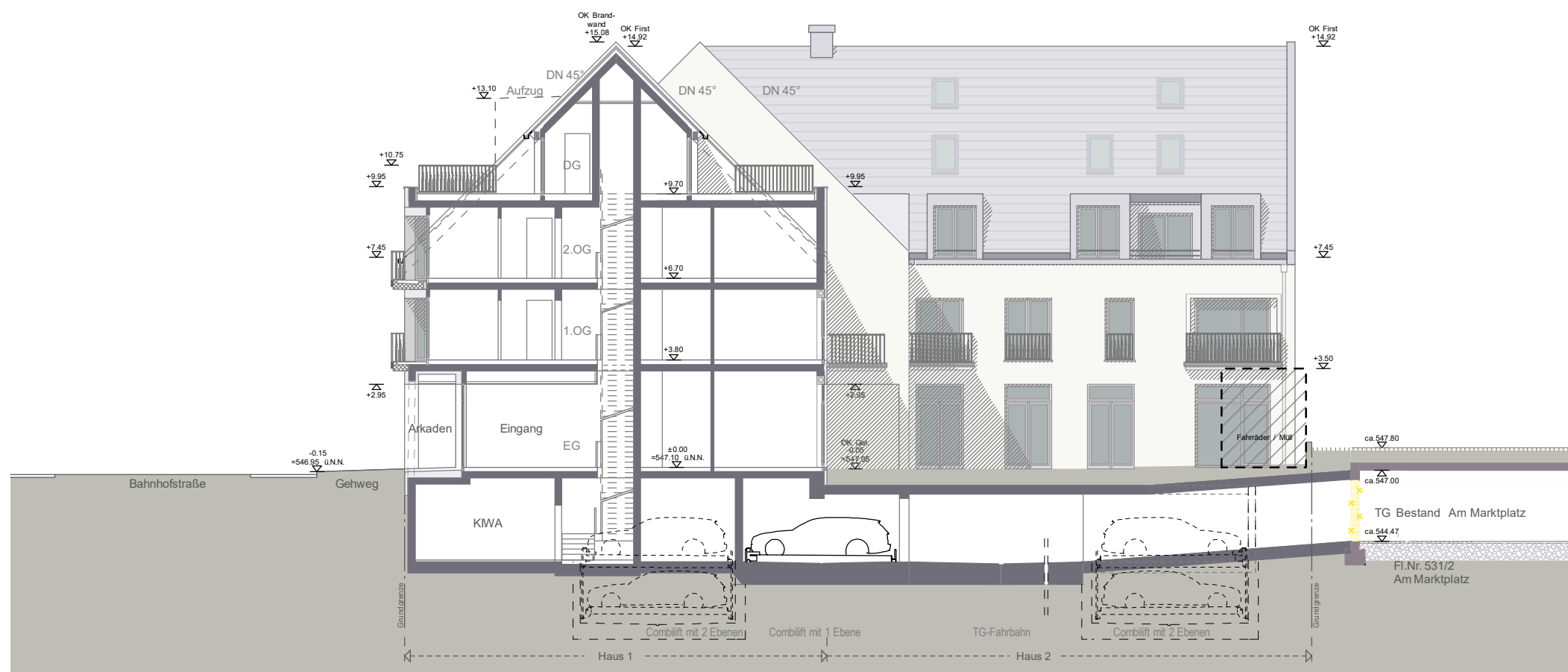
PLANINHALT
Ansichten von
Süd Westen und Nord-Osten

MASSSTAB
1/200

PLAN-NR./INDEX
AC3_AN_01
PLANDATUM
12.12.2024



Ansicht von Süd-Osten vom Weg am Marktplatz



Ansicht von Süden vom Marktplatz Gartenseite und Schnitt A-A

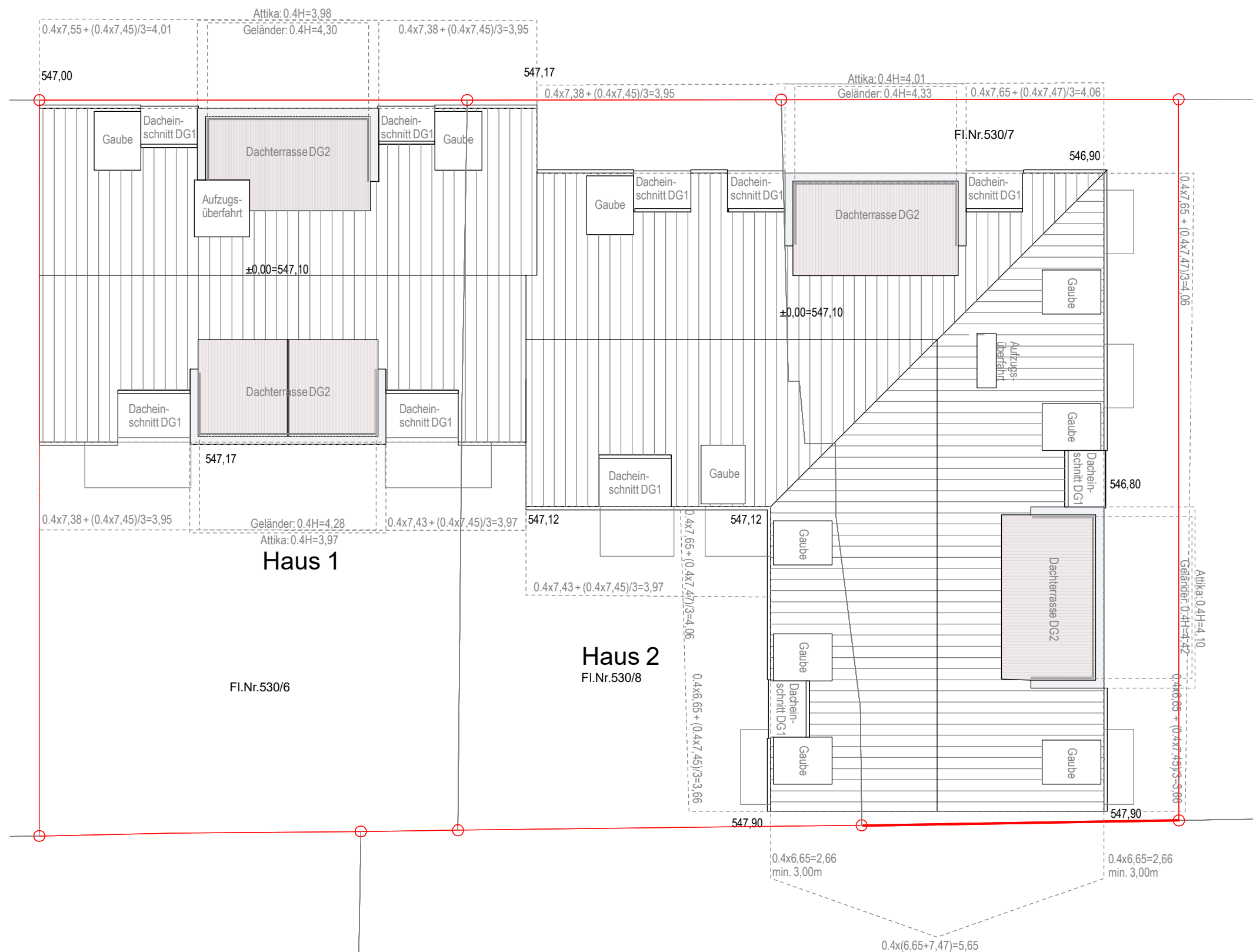
PROJEKT
B-Plan Nr. 11A-2
Vorhabenbezogener Bebauungsplan
Teiländerung „Bahnhofstraße“
Projektpläne

BAUHERR
Dussmann Projekt 1
GmbH & Co.KG
Flößergasse 5,
81369 München
Tel 089. 20 35 956-70
Fax 089. 20 35 956-71
buero@dussmann-wohnbau.de

PLANSTAND
Anlage zum Bebauungsplan
PLANINHALT
Ansichten von
Süd-Osten und Süden

MASSSTAB
1/200

PLAN-NR./INDEX
AC3_AN_01
PLANDATUM
12.12.2024



PROJEKT
B-Plan Nr. 11A-2
Vorhabenbezogener Bebauungsplan
Teiländerung „Bahnhofstraße“
Projektpläne

BAUHERR
Dussmann Projekt 1
GmbH & Co.KG
Flößergasse 5,
81369 München
Tel 089. 20 35 956-70
Fax 089. 20 35 956-71
buero@dussmann-wohnbau.de

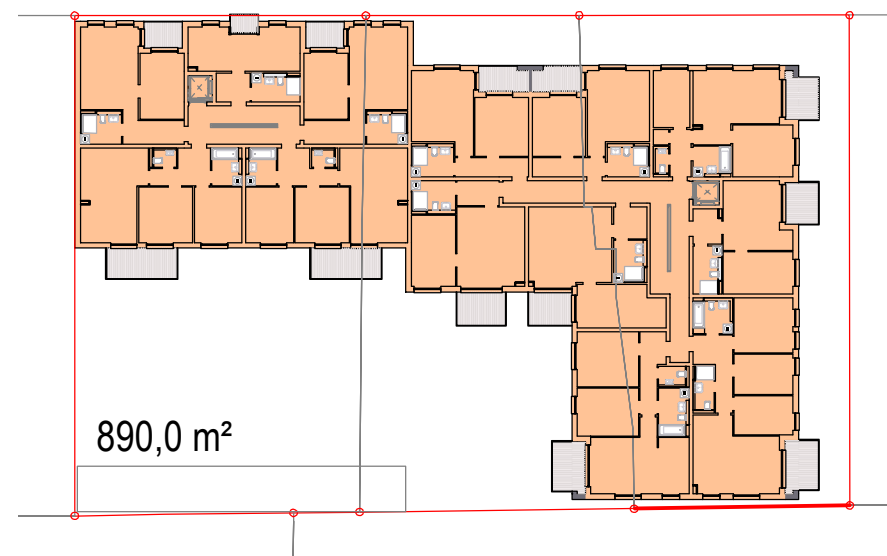
PLANSTAND
Anlage zum Bebauungsplan
PLANINHALT
Abstandsflächennachweis

MASSSTAB
1/200

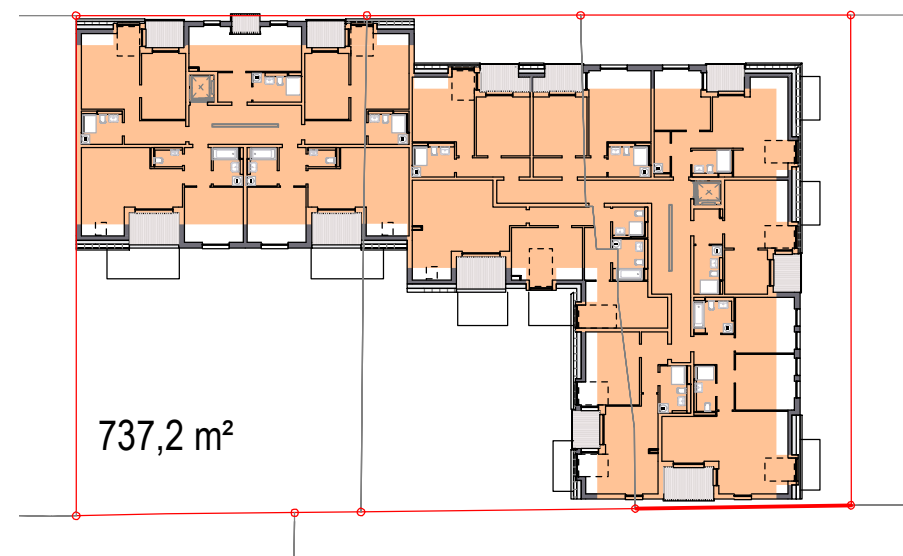
PLAN-NR./INDEX
AC3_DA_01
PLANDATUM
12.12.2024



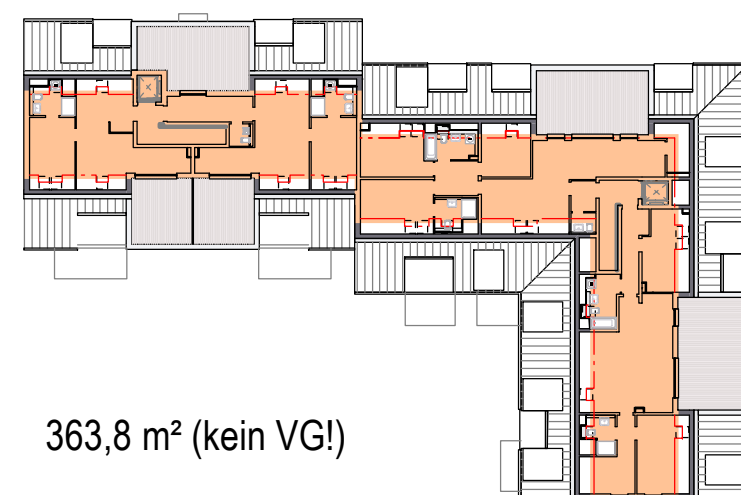
EG



OG



DG1



DG2

 Geschossfläche

Ermittlung Geschossflächen

EG Gewerbe	439,1 m ²
EG Wohnen	404,7 m ²
OG	890,0 m ²
DG 1	737,2 m ²
(DG 2 kein VG!)	363,8 m ²
Summe	2.471 m²

PROJEKT
B-Plan Nr. 11A-2
Vorhabenbezogener Bebauungsplan
Teiländerung „Bahnhofstraße“
Projektpläne

BAUHERR
Dussmann Projekt 1
GmbH & Co.KG
Flößergasse 5,
81369 München

Tel 089. 20 35 956-70
Fax 089. 20 35 956-71
buero@dussmann-wohnbau.de

PLANSTAND
Anlage zum Bebauungsplan

PLANINHALT
Geschossflächennachweis

MASSSTAB
1/500

PLAN-NR./INDEX
AC3_GF_01
PLANDATUM
12.12.2024